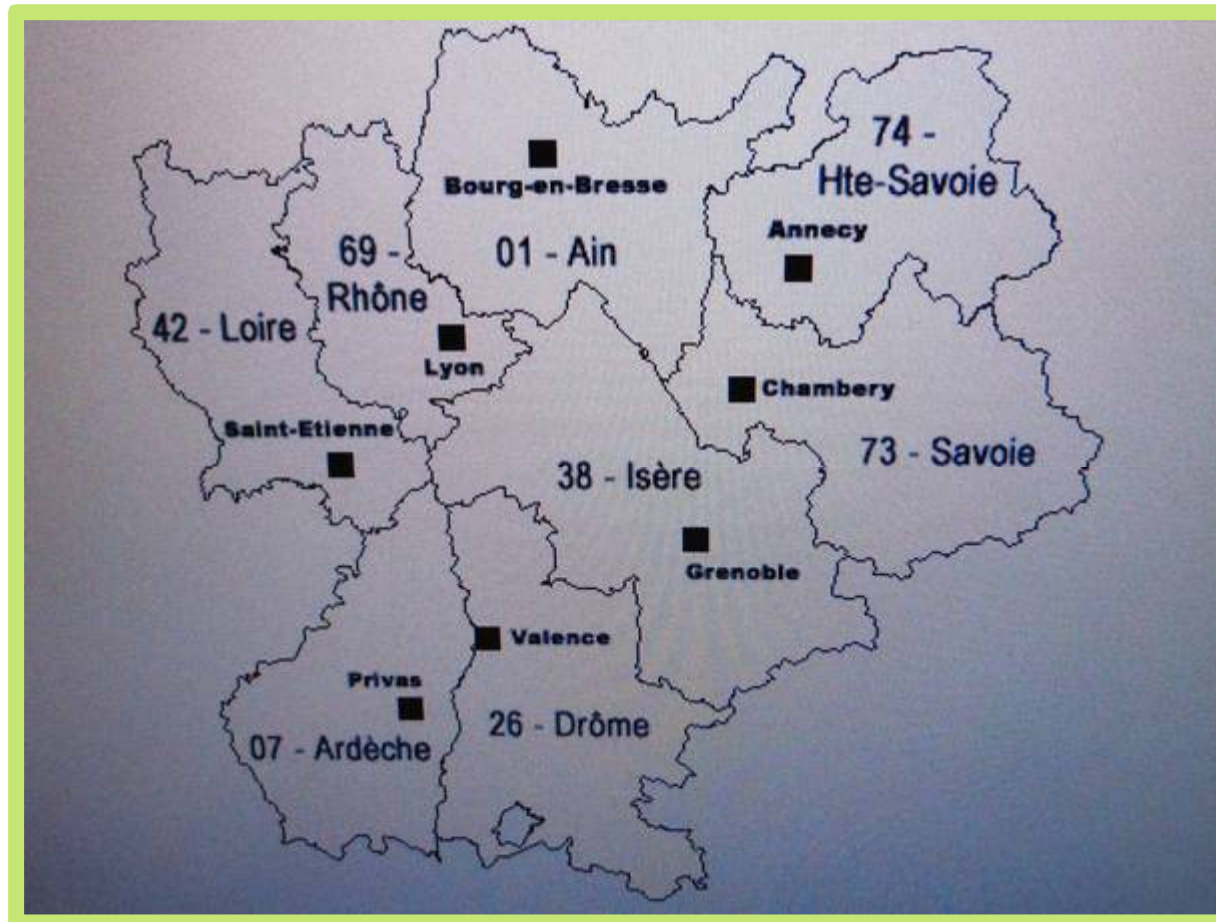




Rosières (Ardèche)

Un exemple: Paysages de la commune de Rosières

Rosières (1630 habitants, 1005 ha) est située au sud
d'Aubenas, près de Joyeuse dans l'Ardèche méridionale, à
une altitude de 160 m, sur la vallée de la Beaume



La Région Rhône-Alpes et ses 8 départements



Le département de l'Ardèche



Le Parc naturel régional des Monts d'Ardèche



Rosières:

commune limitrophe du Parc naturel
régional des Monts d'Ardèche

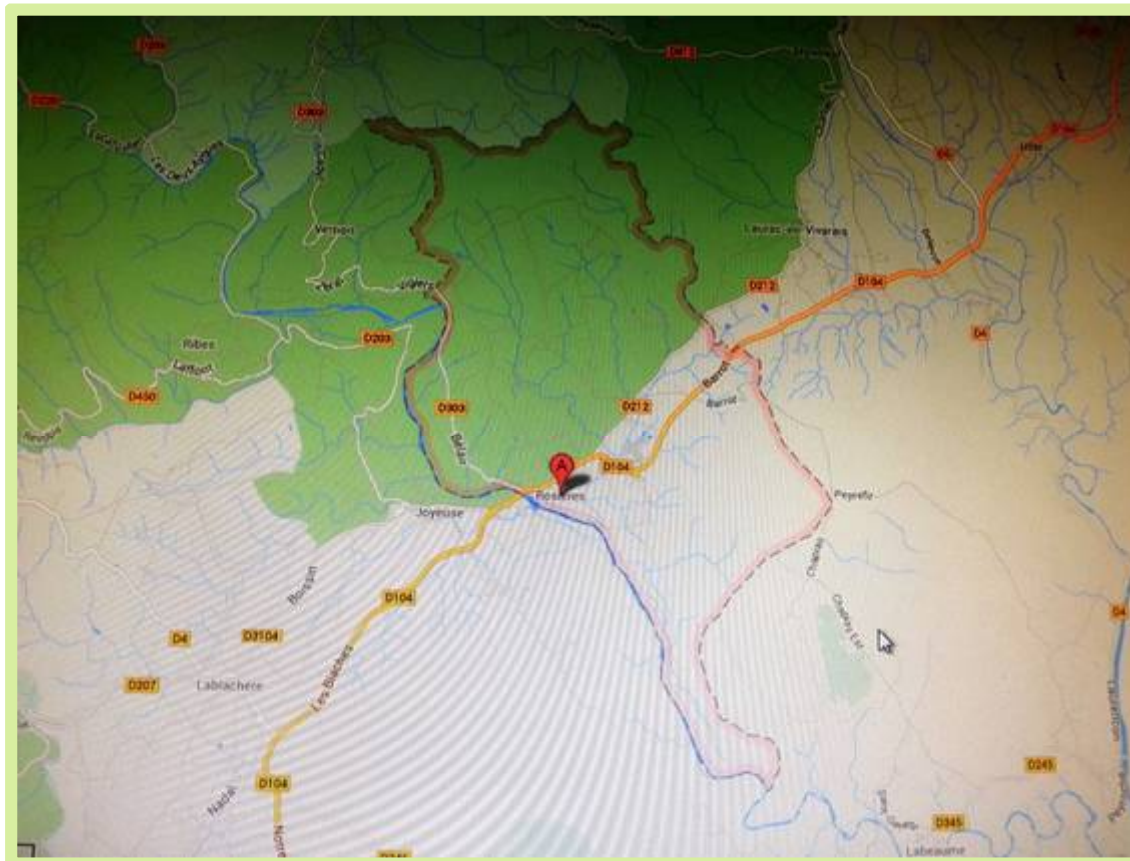
(145 communes, 2 villes portes
Privas et Aubenas)





La Communauté de communes du Pays de Beaume-Drobie

(19 communes dont Rosières)



La commune de Rosières







Patrimoine paysager de la commune de Rosières:

- grande diversité
- grande beauté
- façonné par des générations de paysans et de viticulteurs

Il doit faire l'objet de toute notre attention.



Trois grands ensembles paysagers composent la commune de Rosières:

- Un espace naturel



- Un espace agricole

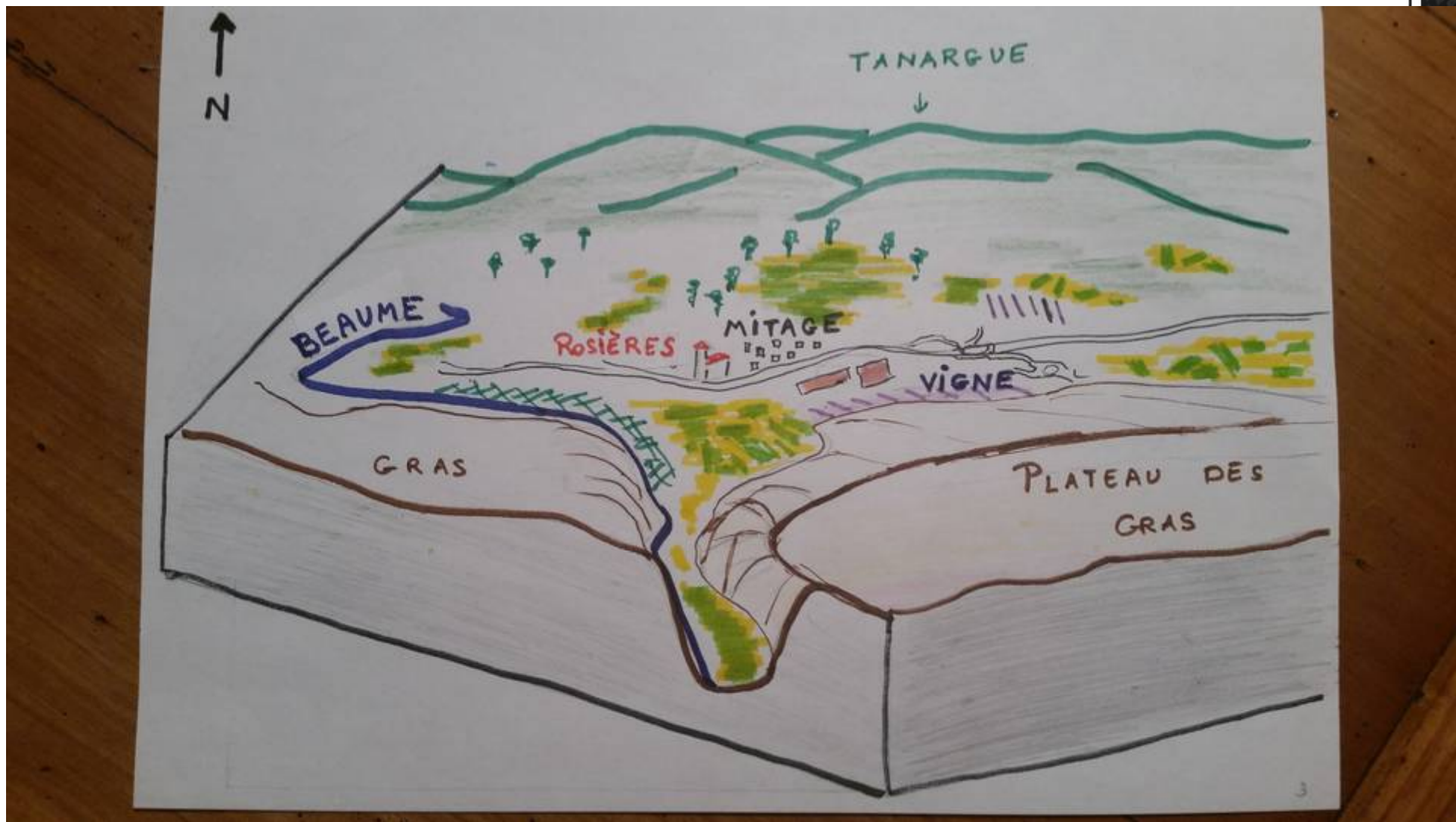


- Un espace urbanisé





Bloc-diagramme



Dans ces paysages ruraux-patrimoniaux de la commune de Rosières, quatre enjeux s'imposent :

1 Enjeux « agricoles / naturels»

2 Enjeux « patrimoines » naturel et bâti

3 Enjeux « extension urbaine » / banalisation du paysage

4 Enjeux « itinéraires » de déplacement et de découverte des paysages



1- ENJEUX AGRICOLES ET NATURELS

Conforter l'identité rurale de la
commune

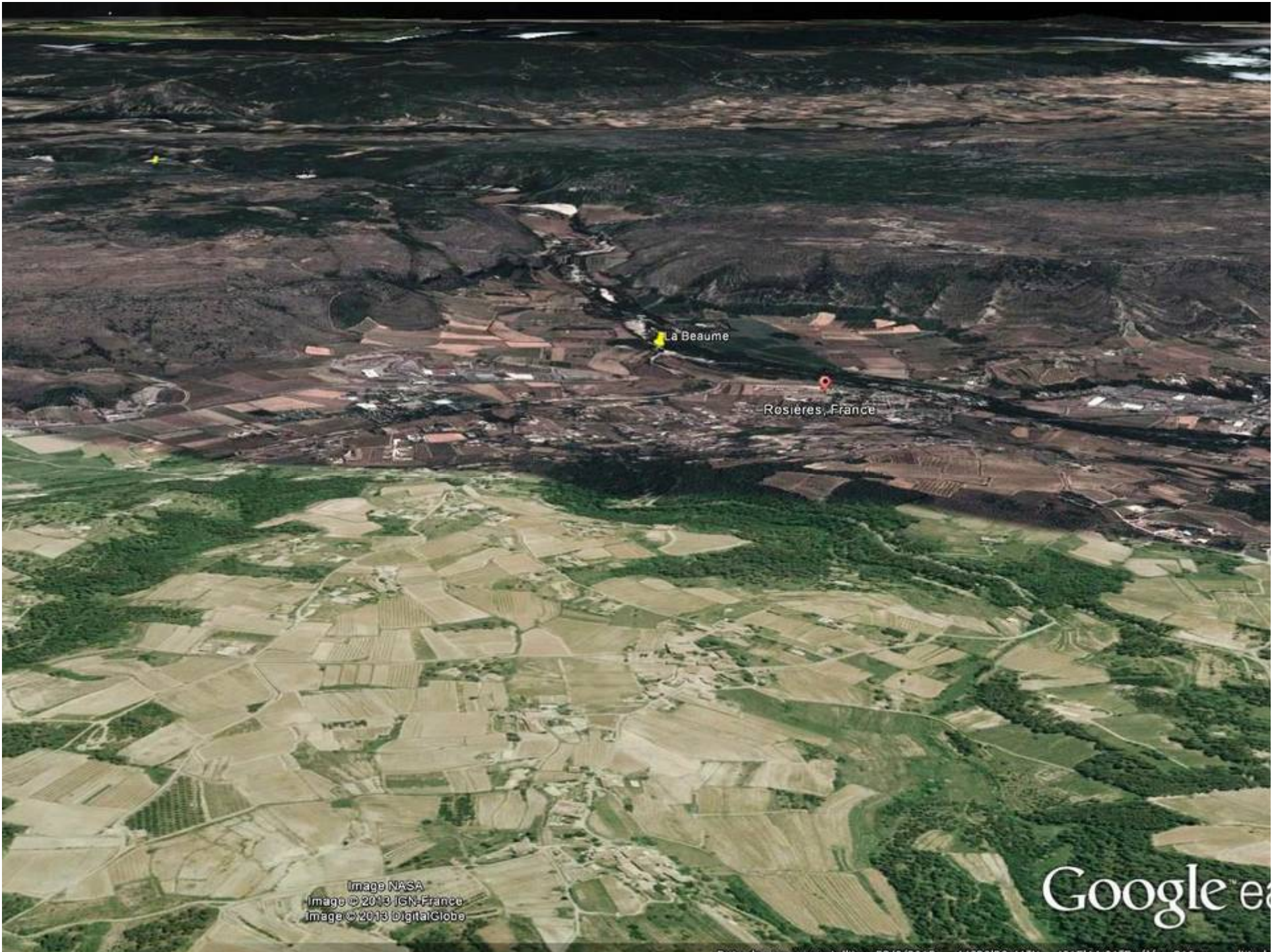


Image NASA
Image © 2013 IGN-France
Image © 2013 DigitalGlobe

Google e



Un véritable charme rural









**Donc nécessité de préserver
ces paysages agricoles spécifiques:
identité de la commune**



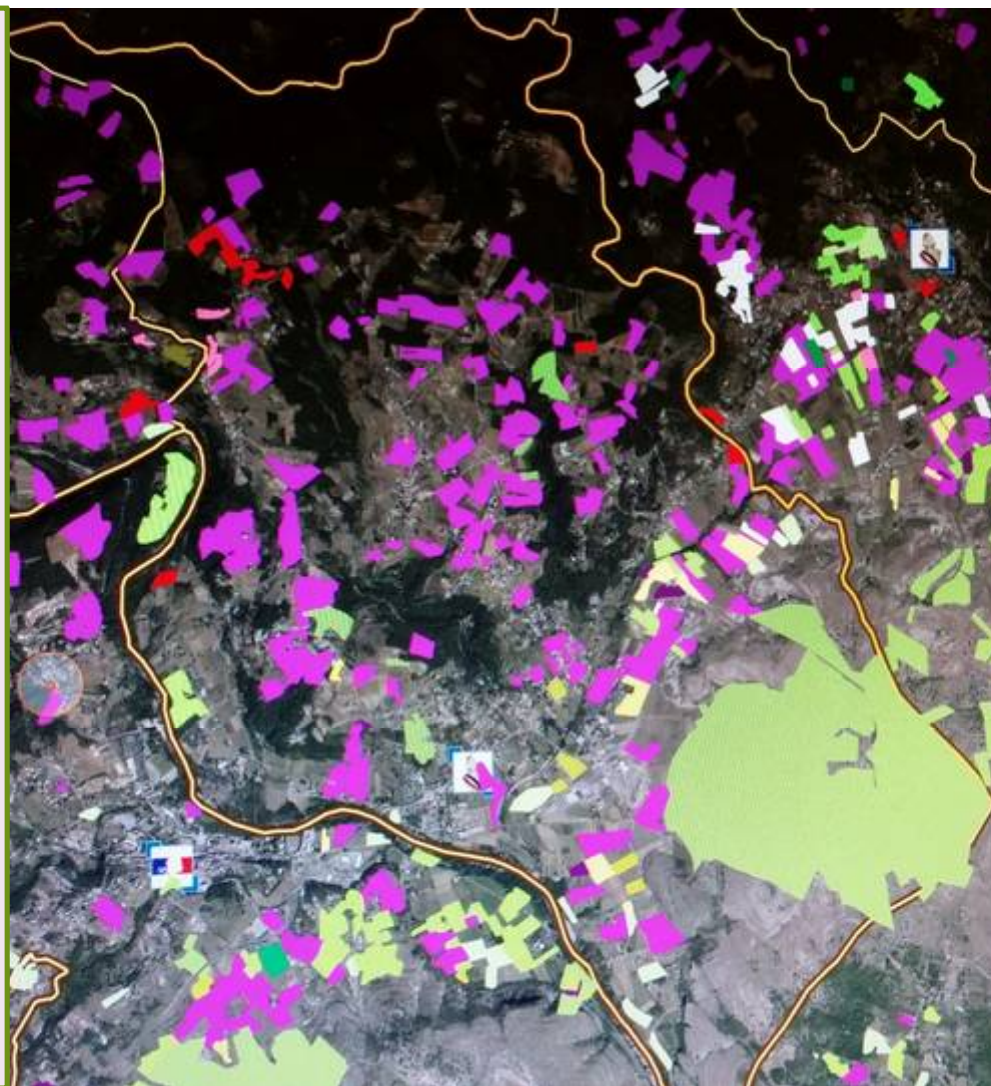
→ - Conforter les vignobles en terrasses



1- ENJEUX AGRICOLES ET NATURELS

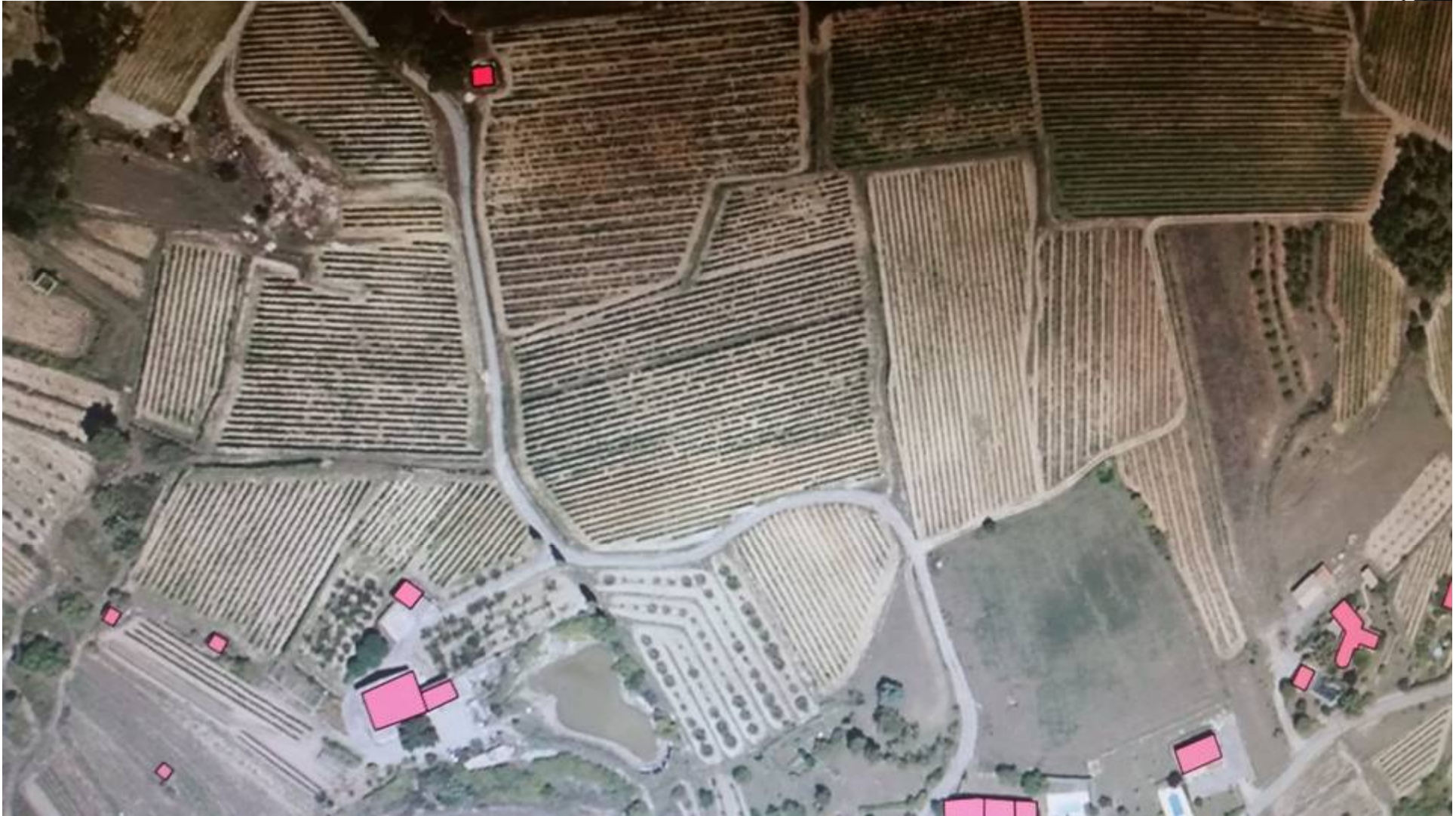


Vignobles
(en violet)



Géoportail:
portail de
l'information
géographique
publique

Vignobles vus du ciel (avec Géoportail)



Petit rappel: SIG

systeme d'information géographique

systeme d'information qui intègre, stocke,
analyse et affiche l'information géographique

Géoportail: portail Web public

- permet l'accès à des services de recherche et de visualisation de données géographiques.
- publie les données géographiques de référence de l'ensemble du territoire français

Les données du **Géoportail**
peuvent être importées en flux dans les **SIG**







→ - Conforter ce patrimoine humain qu'est le Chatus

Labellisé « Paysage de reconquête » par le Ministère de l'Environnement en 1992



1- ENJEUX AGRICOLES ET NATURELS



➔ - Soutenir les plantations d'arbres fruitiers



1- ENJEUX AGRICOLES ET NATURELS



➔ - Soutenir le maraîchage, notamment en frange urbaine



1- ENJEUX AGRICOLES ET NATURELS





→ - Conforter la polyculture



1- ENJEUX AGRICOLES ET NATURELS

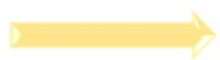




Fermeture du paysage:

**nécessité de stopper
l'embroussaillement**





- **Sécuriser les productions agricoles et le patrimoine:
halte à l'abandon des cultures**



1- ENJEUX AGRICOLES ET NATURELS



Vignes,

châtaigneraies,

vergers abandonnés:

problème ou atout?





Abandon des terres agricoles: problème?

- Perte de l'identité agricole de la commune



- banalisation du paysage



- Disparition d'une flore et d'une faune spécifique aux zones agricoles



Abandon des terres agricoles: ou atout?



Friches:
zones propices à la reproduction
de certaines espèces







Risques d'incendies





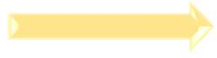
Des broussailles qui ne demandent qu'à s'enflammer



En résumé, fermeture du paysage



- Perte du patrimoine agricole
- Perte de la biodiversité:
disparition d'une flore et d'une faune
spécifique aux zones agricoles
- Risques d'incendies



En conséquence, il faut:

- **Stabiliser les franges forestières, limiter l'enfrichement**
- **Et même, récupérer des terres agricoles abandonnées**



1- ENJEUX AGRICOLES ET NATURELS



- **Entretien le patrimoine forestier**



1- ENJEUX AGRICOLES ET NATURELS

2- ENJEUX « PATRIMOINES NATURELS ET BATIS »

Valoriser l'extraordinaire patrimoine
humain de la commune



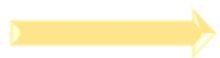
Un patrimoine caractéristique de l'Ardèche: les faïsses





**Faïsses: terrasses qui rythment la chute des
près et dont il faut prendre soin**





- Relever, révéler et protéger le petit patrimoine



2- ENJEUX « PATRIMOINES NATURELS ET BATIS »



**Éléments forts du paysage:
murets de pierres sèches et cabanons
écroulés**

2- ENJEUX « PATRIMOINES NATURELS ET BATIS »



Et surtout, un patrimoine
extraordinaire en perdition:

une ancienne châtaigneraie en
terrasses, à l'abandon...

2- ENJEUX « PATRIMOINES NATURELS ET BATIS »



124 m

Image © 2013 IGN-France

Image © 2013 DigitalGlobe

Date des images Satellite: 11/7/2011 44°29'22.94" N











**Citerne voûtée récupérant
une eau de source**





Chemin creux et béalière







DONC UN ENJEU INTERESSANT:

**Valoriser ce magnifique paysage
de terrasses**

Autres patrimoines naturels et humains:

- La Rivière Beaume

- Le plateau calcaire des Gras

- Les oncolites de Rosières

- La Rivière Beauce

2- ENJEUX « PATRIMOINES NATURELS ET BATIS »

4/2013

La Béaume

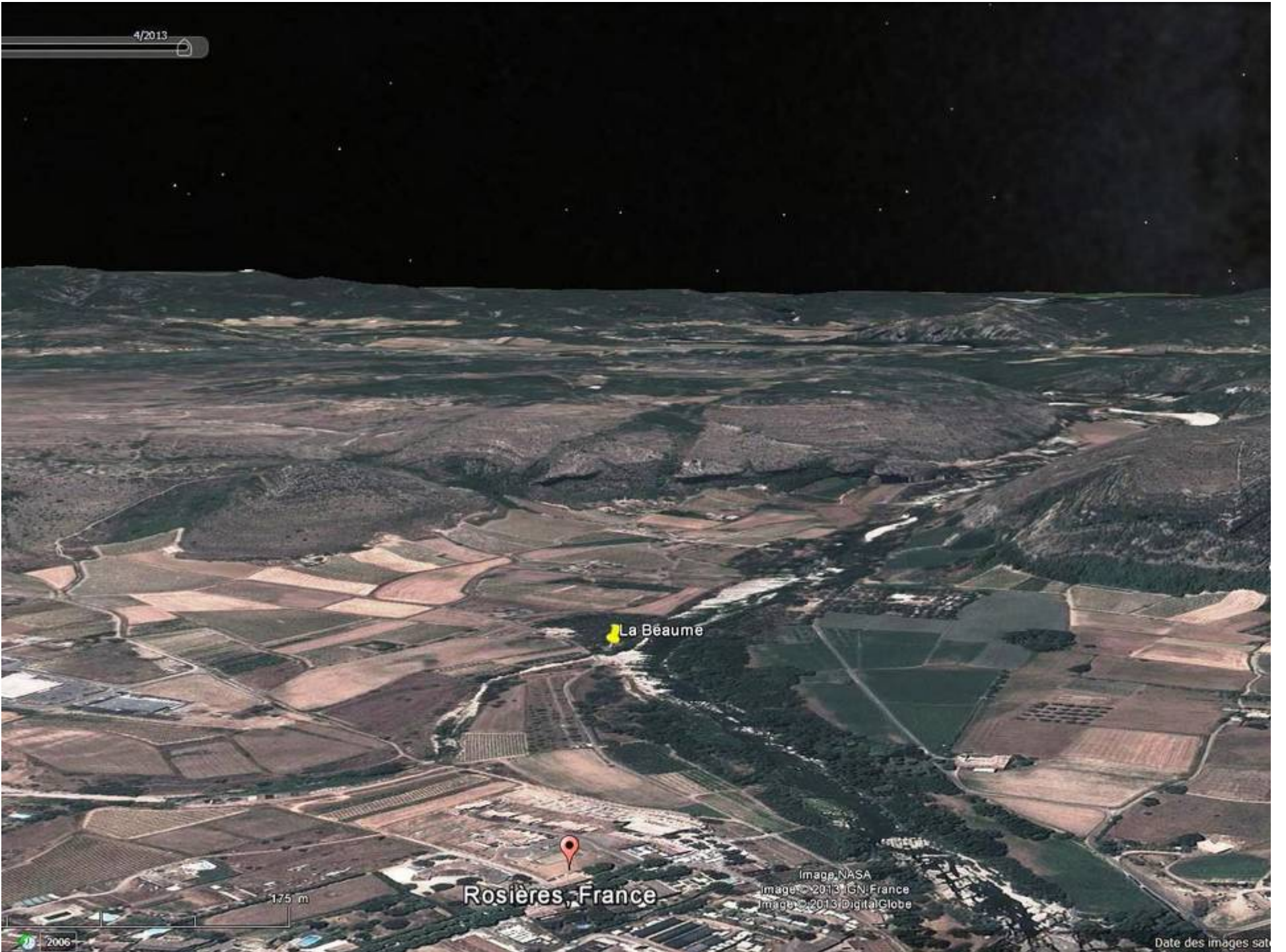
Rosières, France

Image NASA
Images © 2013 IGN France
Images © 2013 DigitalGlobe

175 m

Date des images sat

2006



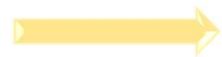




- Assurer la préservation des ressources en eau
 - Limiter les risques d'inondation
- Assurer l'entretien des cours d'eau et des ripisylves



2- ENJEUX « PATRIMOINES NATURELS ET BATIS »



- Maintenir la qualité physique et chimique de l'eau des rivières



2- ENJEUX « PATRIMOINES NATURELS ET BATIS »





Passé à poissons
de St Martin d'Ardèche
(copyright MRM / F. GARDIN)

L'Apron du Rhône, une
espèce endémique propre au
bassin du Rhône, menacée.



La Beaume: un des derniers
foyers dans le monde...

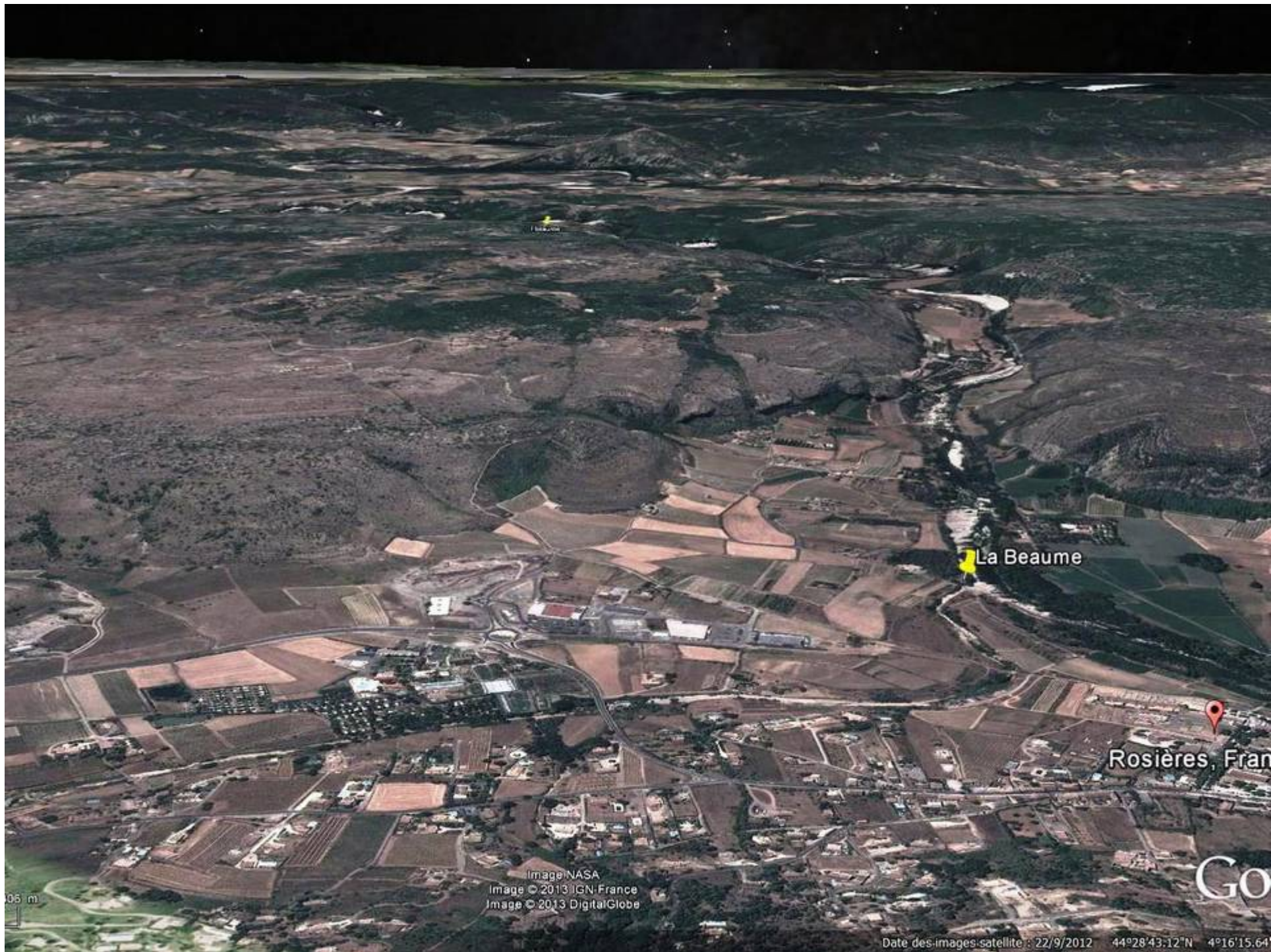






- Le plateau calcaire des Gras:
ZNIEFF de types I et II

2- ENJEUX « PATRIMOINES NATURELS ET BATIS »



La Beaume

La Beaume

Rosières, Fran

06 m

Image NASA
Image © 2013 IGN-France
Image © 2013 DigitalGlobe

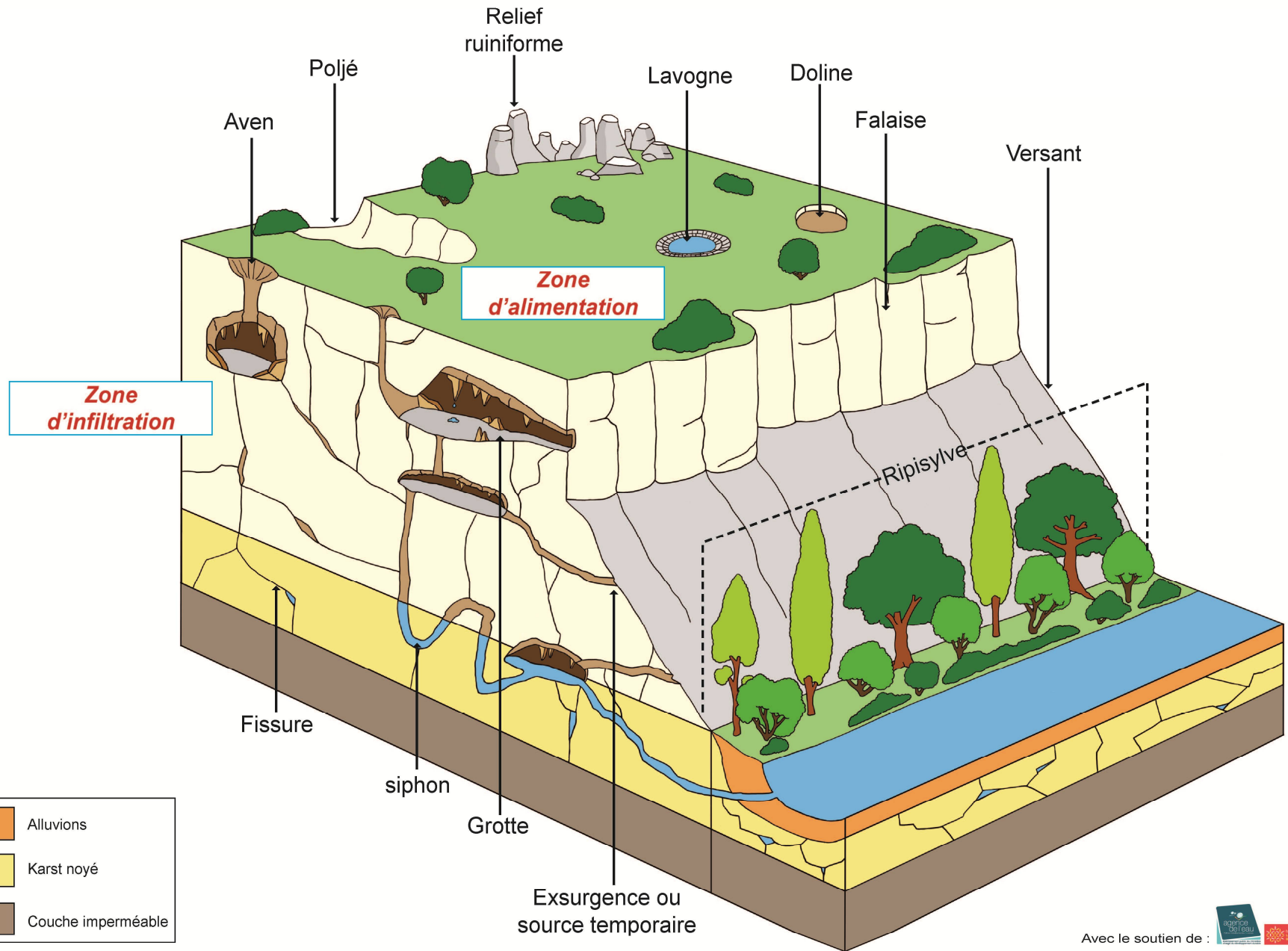
Go

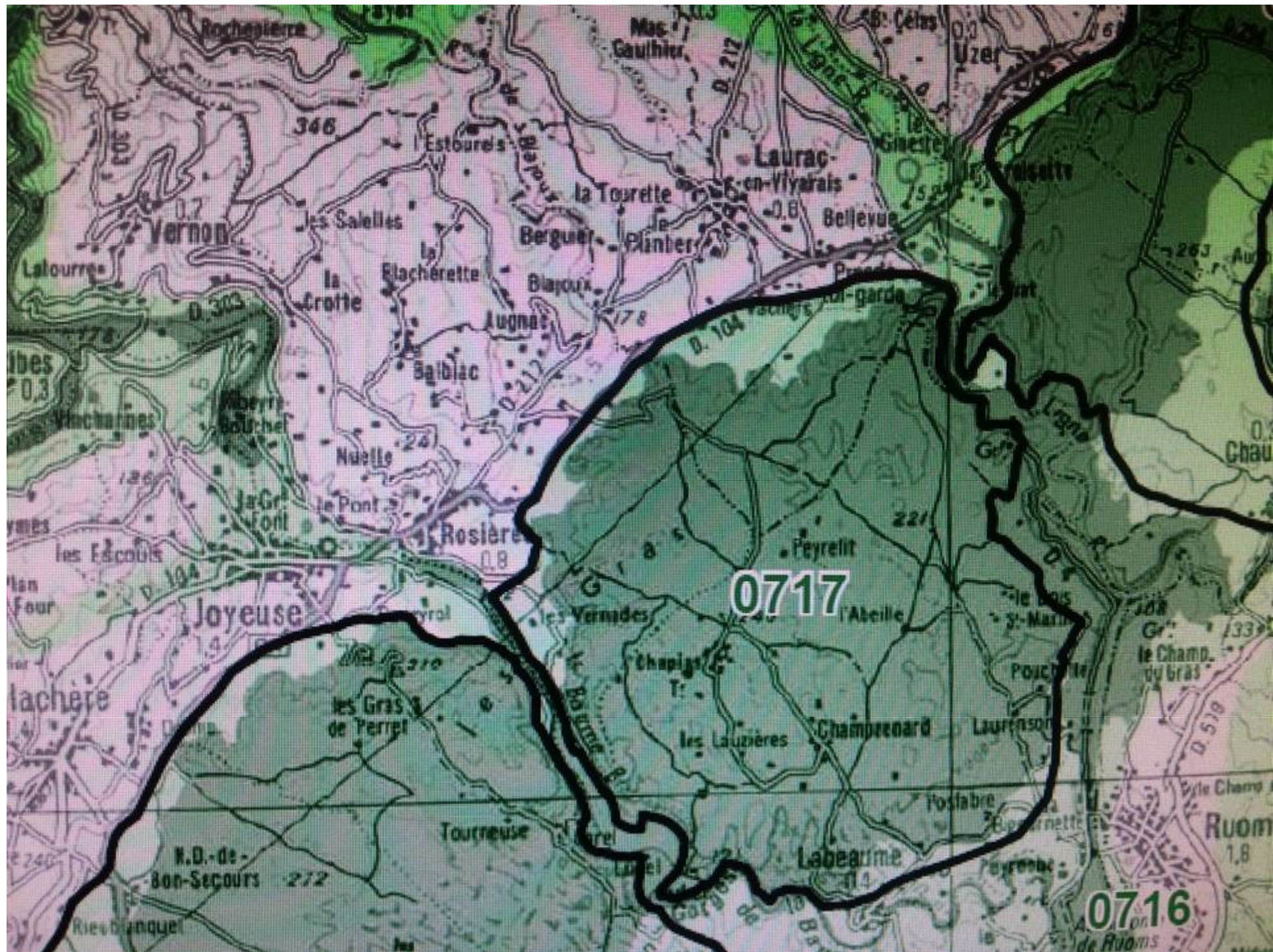
Date des images satellite : 22/9/2012 44°28'43.12"N 4°16'15.64





QU'EST-CE QUE LE KARST ?





- Intérêt paysager et géomorphologique majeur
- Patrimoine biologique considérable:
 - oiseaux, insectes, amphibiens, plantes,
 - faune souterraine tributaire des réseaux karstiques et très dépendante de la qualité des eaux







- Et également, un patrimoine humain étonnant









- Les oncolites de Rosières

2- ENJEUX « PATRIMOINES NATURELS ET BATIS »



Un oncoïde

Ci-contre, celle
de Rosières



3- ENJEUX « EXTENSION URBAINE »



Un patrimoine humanisé plein de charme









Des maisons de pierre...
Un bâti de valeur...





UN ENJEU MAJEUR:

**Stopper le gaspillage des terres
agricoles**



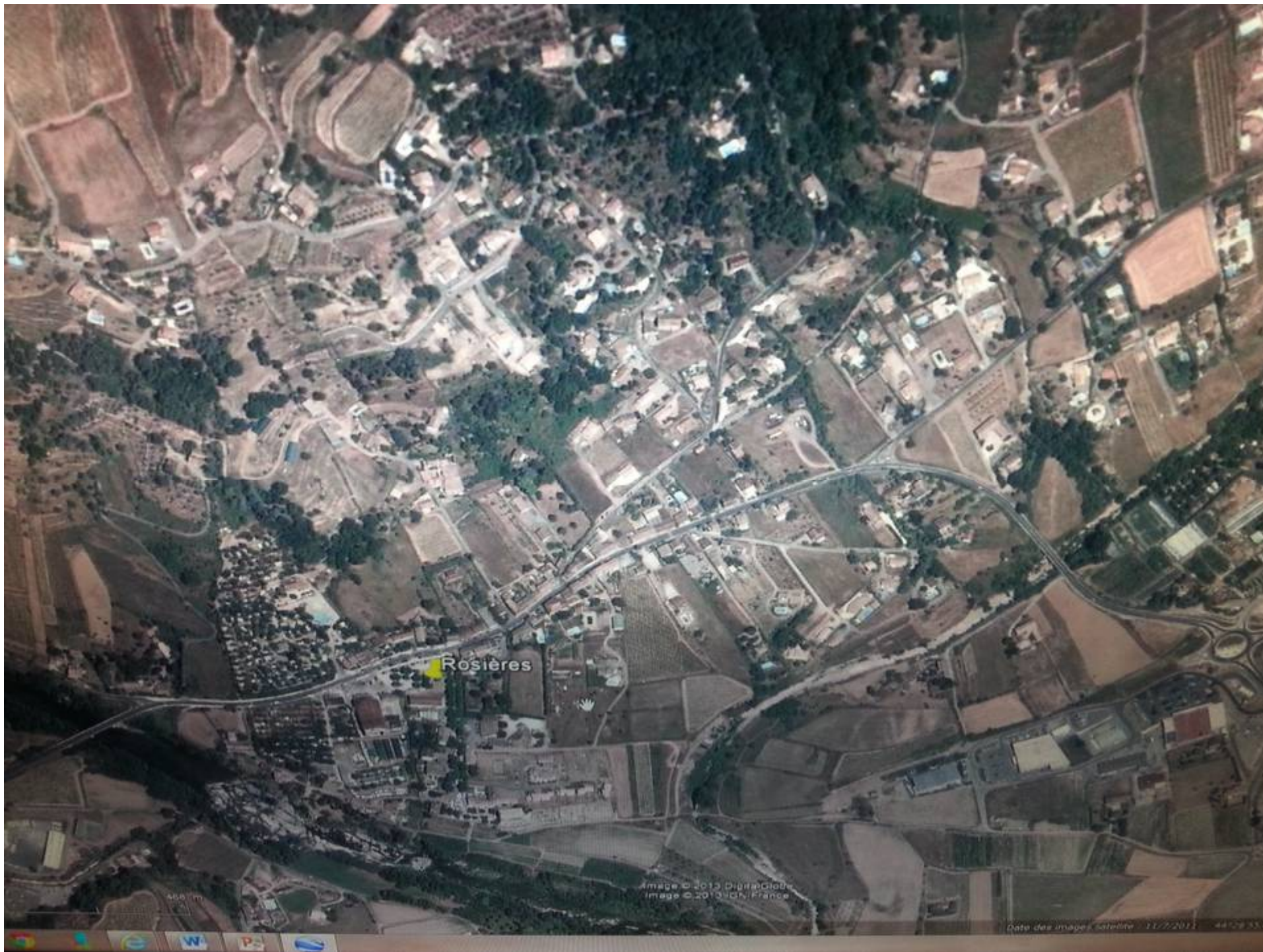


-Stopper l'extension des zones d'habitat diffus (le mitage)



Photo
Esteban07

3- ENJEUX « EXTENSION URBAINE »











- Stopper l'extension de l'habitat pavillonnaire



3- ENJEUX « EXTENSION URBAINE »







- Privilégier les opérations de «villages densifiés»



- Promouvoir une architecture de qualité «HQE»



3- ENJEUX « EXTENSION URBAINE »



- Maîtriser l'extension urbaine aux abords des routes principales



3- ENJEUX « EXTENSION URBAINE »



- Stopper l'artificialisation des terres



3- ENJEUX « EXTENSION URBAINE »





Grignotage des terres agricoles...



**Assurer la qualité de l'urbanisation
existante**



- Intégrer les nouvelles constructions au contact du bâti traditionnel
- Valoriser les matériaux de construction locaux



3- ENJEUX « EXTENSION URBAINE »





Peut-on davantage
harmoniser les
constructions neuves ?







- Pérenniser les abords et socles villageois cultivés remarquables



3- ENJEUX « EXTENSION URBAINE »



- Halte au béton vert!

La haie de thuyas...



- elle cisaille le paysage
- elle durcit le paysage



3- ENJEUX « EXTENSION URBAINE »





**Les haies de béton vert,
ces incontournables haies de thuyas sont à bannir:**

- **elles défigurent le paysage, le cisaille, le durcisse**
- **elles n'ont donc aucune valeur paysagère**
- **elles participent à la banalisation du paysage**
- **elles sont à l'opposé de la biodiversité**
- **elles suscitent des allergies**



- Donc maintenir la diversité des végétaux dans les projets de plantation

Haie naturelle?



Ou haie de thuyas?

3- ENJEUX « EXTENSION URBAINE »

Les haies naturelles sont à valoriser pour leurs différents rôles :

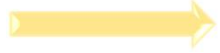
- protection des eaux et des sols
- protection de la biodiversité
- effet de brise-vent
- production (bois et fourrages)
- valeur paysagère

→ - Protéger les arbres isolés



3- ENJEUX « EXTENSION URBAINE »





- **Combattre les plantes invasives telles que:
la Renouée du Japon ou l'ambroisie**



3- ENJEUX « EXTENSION URBAINE »



- Requalifier les espaces publics des espaces d'activités
- Mettre en œuvre un réseau de « hameaux d'entreprises intégrés »



3- ENJEUX « EXTENSION URBAINE »



- Mettre en œuvre une politique cohérente d'affichage et de publicité



3- ENJEUX « EXTENSION URBAINE »

CAMPING ★★★
La Plaine
← ENTRÉE ANWE

A billboard for 'CAMPING ★★★ La Plaine'. The top part has a blue background with white text 'CAMPING ★★★' and 'La Plaine' in large yellow letters. Below is a photograph of a campsite with a swimming pool, a building, and a beach umbrella. At the bottom left, there is a red arrow pointing left and the word 'ENTRÉE' in red. At the bottom right, there is a small logo for 'ANWE'.

**VERANDAS
MENUISERIES
ALU-PVC**

**RENOVATION
Vente & Pose**







Que peut-on faire?

Mettre en place un règlement local de publicité (RLP)

(documents de planification de l'affichage publicitaire)

Objectifs:

- mettre en **conformité** les enseignes et pré-enseignes
- rationaliser l'affichage publicitaire et la signalétique

D'autres communes proches ont signé un RLP en partenariat avec le PNR des Monts d'Ardèche et la CDC du Pays Beaume Drobie.



- Supprimer les décharges ou dépôts sauvages



3- ENJEUX « EXTENSION URBAINE »







**Pollution visuelle mais
aussi du sol...**

**Les dépôts sauvages
sont interdits depuis
1975**







Que peut-on faire?

Depuis 2003 le Parc Naturel Régional des Monts d'Ardèche propose l'**enlèvement gratuit des carcasses d'anciens véhicules**

Objectif:

- Préserver et valoriser les paysages

D'autres communes proches l'ont fait... L'opération est un franc succès!

« **Le PNR se décarcasse pour préserver son territoire!** »



- Préserver l'identité des patrimoines villageois



3- ENJEUX « EXTENSION URBAINE »



- Sauvegarder les silhouettes des hameaux



3- ENJEUX « EXTENSION URBAINE »





- Mettre en valeur les abords des bâtiments remarquables



3- ENJEUX « EXTENSION URBAINE »



**4- ENJEUX « Itinéraires de
déplacement et de découverte des
paysages »**



- Préserver les caractéristiques des routes en balcon



- Aménager des aires d'arrêt, des points de découverte des paysages



- Développer le réseau de «déplacements doux»



- Développer le réseau des sentiers à thèmes

**4- ITINERAIRES DE DEPLACEMENT ET DE
DECOUVERTE DES PAYSAGES**







Rosières et ses paysages...



Lyon, 2015



**Clés de la réussite d'un projet de reconquête:
partenariat et concertation**

**C'est cette concertation qui crée les conditions d'émergence
d'une dynamique vigoureuse, absolument indispensable.**

Premiers concernés: les habitants!

Protéger: déjà de ne pas saccager!

Enrichir: enrichir le capital écologique

Réparer: service minimum à rendre aux générations futures.



Le paysage est au carrefour de tous les enjeux clés actuels et notamment au carrefour des politiques environnementales européennes:

- stratégie pour la biodiversité
- paquet énergie-climat
- directive sur l'eau
- projet de directive sur les sols
- et bien sûr Convention européenne des paysages

« Il n'y a rien de plus difficile à consoler

qu'un paysage désolé »

Pierre Dac



UN PAYS SAGE RESTAURE SES PAYSAGES

Paysages Reconquis



Association Paysages Reconquis





But de l'association Paysages Reconquis:

Appeler à la reconquête écologique et esthétique
des paysages



Référence:

Convention européenne du paysage
(ratifiée par la France en 2006)

Tout paysage a droit à notre estime et à notre
attention, qu'il soit qualifié d'exceptionnel ou pas.



Un constat: des paysages, trop nombreux, malmenés

Une analyse :

- des considérations d'esthétique souvent oubliées
- des problèmes écologiques trop souvent ignorés



Restauration, réhabilitation, reconquête, réparation...

Attention

Pas de retour nostalgique à un quelconque passé!

Les paysages, façonnés par les paysans, architectes, urbanistes ont toujours évolué et doivent continuer d'évoluer.

Mais pas dans l'anarchie et la laideur...

Objectif de l'association:

Convaincre les acteurs concernés

- d'identifier les reconquêtes
- de porter leurs réalisations.

Des acteurs essentiels dans cette démarche de reconquête:

- L'état, les collectivités territoriales
- Les urbanistes et architectes
- La société civile: agriculteurs, associations, acteurs parfois isolés, porteurs de projets...

Actions de l'association :

- Création d'un livre présentant la reconquête de 12 paysages rhônalpins
- Création de 5 livres présentant 5 analyses de paysages actuels
- Création d'un site Internet
- Participation à des colloques, journées d'étude, ateliers
- Rencontre avec des élus et techniciens de collectivités territoriales
- Accueil de projets

Les moyens de l'association :

L'incitation...

La détermination à convaincre...

La volonté de réussir notre modernité
en respectant l'ensemble du vivant...

Donc:

RECONQUETE ECOLOGIQUE
Reconquête de la
biodiversité

et

RECONQUETE ESTHETIQUE
des paysages



