



**JARDINS & HAIES**  
*champêtres*

1ère édition

**DES PAYSAGES À RECONQUÉRIR / FÊTONS NOS JARDINS**



**AU CHÂTEAU DE  
CHASSAGNY PRÈS DE LYON**

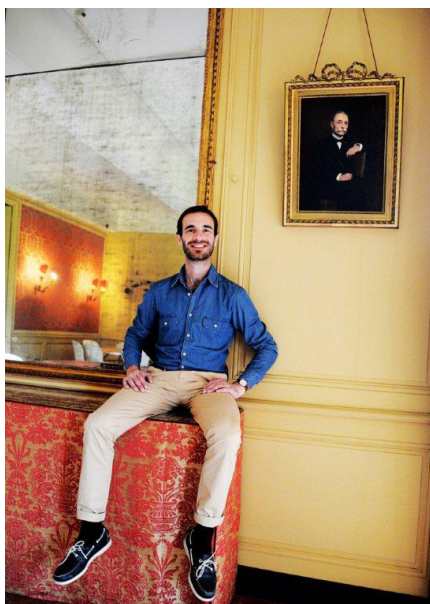
**2, 3 ET 4 OCTOBRE 2015**

**CONTACT**

Edouard HOFFMANN

06 62 15 33 30

[jhc@chateaudechassagny.com](mailto:jhc@chateaudechassagny.com)



*“ La première édition de cette manifestation a pour unique objectif de sensibiliser chacun, qu'il soit particulier ou professionnel, aux enjeux de la préservation de nos paysages ruraux, véritable patrimoine végétal, aujourd'hui mal considéré “*

Edouard HOFFMANN, initiateur du projet.

# **“ JARDINS & HAIES CHAMPÊTRES “**

## **UN ÉVÉNEMENT DÉCLINÉ SUR TROIS JOURS**

### **JOURNÉE TECHNIQUE**

Des professionnels au rendez-vous  
le vendredi 2 octobre 2015

**“ Des paysages à reconquérir ! “**

### **JOURNÉES GRAND PUBLIC**

Un week-end festif et familial  
les samedi 3 et dimanche 4 octobre 2015

**“ Fêtons nos jardins ! “**

### **Un événement au cœur de l'actualité**

Madame la Ministre Ségolène ROYAL a présenté, lors du Conseil des ministres du 25 septembre 2014, un projet de loi pour la “ reconquête de la biodiversité “, discuté à l'Assemblée nationale depuis le 16 mars.

Inspiré par cette actualité, “ Jardins & Haies Champêtres “ s'inscrit en totale adéquation avec les objectifs émis par le ministère en portant notamment deux de ces mesures phares, la reconquête des paysages et la lutte contre la destruction de la biodiversité.

# SOMMAIRE

<b>01</b>	<b>L'ÉVÉNEMENT</b>	- 5 -
<b>02</b>	<b>SES OBJECTIFS</b>	- 6 -
<b>03</b>	<b>SES PUBLICS &amp; SES JOURNÉES</b>	- 7 -
<b>04</b>	<b>MODE D'EMPLOI</b>	- 10 -
<b>05</b>	<b>ÉQUIPE DÉDIÉE</b>	- 11 -
<b>06</b>	<b>INFORMATIONS PRATIQUES</b>	- 12 -
<b>07</b>	<b>ANNEXES</b>	- 13 -



# L'ÉVÉNEMENT

## / AU COEUR DE L'ACTUALITÉ

Cet événement s'inscrit pleinement dans la **trame verte et bleue**, mesure phare du **Grenelle de l'environnement** qui porte l'ambition d'en finir avec la destruction de la biodiversité notamment en préservant et en restaurant les continuités écologiques, c'est-à-dire, les réservoirs de biodiversité (zone vitale) et de corridors écologiques.

La **trame verte et bleue** est un réseau formé de continuités écologiques **terrestres et aquatiques** identifiées par les **schémas régionaux de cohérence écologique** ainsi que par les documents de l'État, des collectivités territoriales et de leurs groupements. La Trame verte et bleue doit se traduire par l'**identification des grands enjeux territoriaux** pour la biodiversité et le paysage, l'**analyse des fonctionnements écologiques** et la **mise en place de mesures de lutte contre la fragmentation des habitats**.

Dans le cadre de l'aménagement du territoire, cette mesure doit être intégrée dans une **cartographie régionale**, les différents **documents** et **programmes d'urbanisme** (schéma de cohérence territorial, PLU...) ainsi que dans la **concertation avec les pays limitrophes**.

Il s'agit d'un **outil durable d'aménagement du territoire** qui permet aux espèces animales et végétales d'assurer leur cycle de vie, circuler, s'alimenter, se reproduire, se reposer. La **biodiversité est essentielle** pour notre qualité de vie, elle est également ressource pour l'homme (oxygène, nourriture, matières premières) et elle garantit le maintien des espaces (prévention des inondations, etc.).

Enfin, la **reconquête de nos paysages** est **l'affaire de tous** : chacun peut y contribuer. Le **Ministère de l'Ecologie** lance un **appel national** à projets : **un habitant, un arbre** ! Planter plus de 60 millions d'arbres en dix ans, c'est possible: la Région Poitou-Charentes en a planté plus de 2,4 millions. D'autres Régions sont elles aussi mobilisées, à quand la **région Rhône-Alpes** !



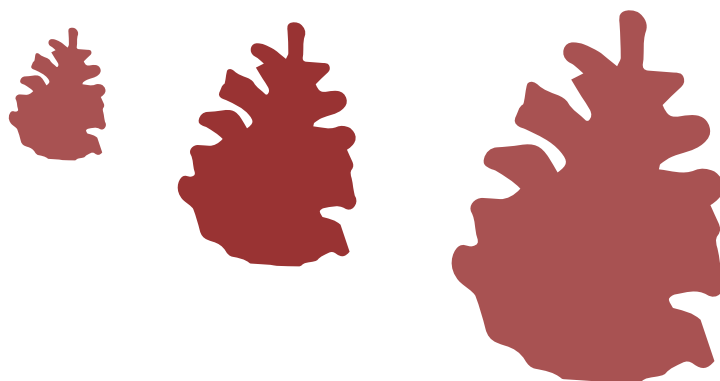
Crédit photo : arbre et paysage 33



## SES OBJECTIFS

### / PERMETTRE LA RÉAPPROPRIATION DU PATRIMOINE VÉGÉTAL & PAYSAGER AUPRÈS DES

- **PARTICULIERS**, propriétaires d'une villa voulant clôturer leur parcelle et intéressés directement par l'amélioration du cadre de vie.
- **COLLECTIVITES**, qui souhaitent sensibiliser leurs citoyens sur l'enjeu de la préservation du patrimoine végétal.
- **AGRICULTEURS**, pour lesquels la haie présente des atouts pour les cultures et les sols.
- **PROMOTEURS & LOTISSEURS**, susceptibles de répondre demain à des cahiers des charges en faveur du développement durable.
- **CHASSEURS**, pour la gestion de la faune.





# SES PUBLICS & SES JOURNÉES

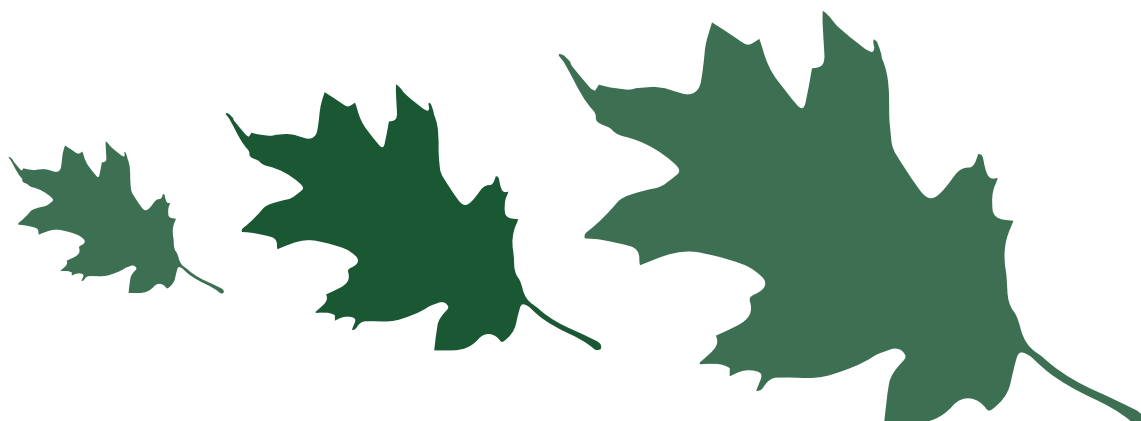
## / UNE JOURNÉE PROFESSIONNELLE DÉDIÉE - VENDREDI 2 OCTOBRE 2015 DE 9H À 18H - “ DES PAYSAGES À RECONQUÉRIR ! ”

Cette journée mettra l'accent sur la sensibilisation des élus et des professionnels autour de la biodiversité, de solutions contre la banalisation du paysage et de la haie comme réponse pratique, économique et concrète. Des intervenants reconnus dans leurs domaines prendront la parole autour de questions techniques, économiques et juridiques.

### / PUBLIC

Une journée technique édiée aux professionnels du secteur public et privé de la région Rhône-Alpes et au-delà :

- **Elus** des territoires de la **COPAMO** et plus largement du **SOL** (Syndicat Ouest Lyonnais), **CAP**I (Communauté d'agglomération Porte de l'Isère) et **Vienne Agglo**.
- **Services de l'urbanisme** : services parcs et jardins et/ou techniques des communes, chambres d'agriculture, **DREAL** (Direction Régionale de l'Environnement, de l'Aménagement et du Logement, Office national des Forêts), **Office national de la chasse**, **Fédération départementale des Chasseurs**, **Syndicat de la propriété forestière** de la région Rhône-Alpes.
- Architectes, paysagistes concepteurs, jardiniers, géomètres, promoteurs, lotisseurs, urbanistes.





# SES PUBLICS & SES JOURNÉES

## / PROGRAMME

### **9H / accueil et inauguration de la journée :**

ouverture par Monsieur Jean-Yves **QUAY**, enseignant titulaire à l'Ecole d'Architecture de Lyon, Architecte conseil du Grand Lyon.

### **9H30 - 12H30 / 3 thèmes - 3 interventions :**

exposés techniques et tables-rondes avec les spécialistes (30 min d'intervention et 10 min d'échanges) autour de questions techniques, économiques, juridiques :

- **“ De la graine au plant “**

Pierre **NAUDET**, chef de projet boisements des Pépinières Naudet et Frédéric **SEGUR**, responsable des arbres Grand Lyon Métropole.

- **“ Trame verte: de l'Etat à la commune, des idées au fait... “**

Frédérique **MÉTIVIER**, urbaniste, chef de projets du cabinet Inddigo, et Daniel **LACHANA**, gérant de la société Greenstyle.

- **“ Haies et trames vertes : comment les opérations d'aménagement privées peuvent servir les collectivités ? “**

Xavier **FROMAGE**, président régional du SNAL et Vincent **MOINEAU**, paysagiste concepteur, urbaniste et co-gérant de la société Trait d'Union.

### **Conclusion de la matinée :** par le Grand Témoin

Isabelle **DELANNOY**, environnementaliste et co-scénariste du film “ Home “ (2009) réalisé par Yann **ARTUS-BERTRAND**.

### **12H30 - 14H30 / déjeuner avec produits du “ territoire “**

### **14H30 - 15H30 / “ La magie des haies “ (2009)**

- diffusion du documentaire ;
- commentaire de Jérôme **BERRUYER**, technicien de la Fédération départementale des chasseurs du Rhône, spécialiste des haies champêtres.

### **16H - 17H / atelier plantation haie champêtre :**

- Entreprise Naudet.





# SES PUBLICS & SES JOURNÉES

## / DES JOURNÉES OUVERTES AU PUBLIC - SAMEDI 3 ET DIMANCHE 4 OCTOBRE 2015 DE 10H À 18H30 - “ FÊTONS NOS JARDINS ! ”

Ces journées “ Fêtons nos jardins ! ” seront un moment de rencontres privilégiées avec des exposants, des professionnels et des amateurs venus chercher des idées, des conseils, des exemples concrets de création végétale et surtout venus pour vivre l'actualité des plantes. Le Château de Chassagny accueillera les visiteurs de **10H À 18H30**.

### / ACTIVITÉS



- **Mini-conférences** et **conseils** de spécialistes
- **Animations pour les enfants**  
(promenades en ânes, poulailler familial, lecture de contes)
- **Ateliers** “ permis de planter ! ”
- **Visites** du château
- **Restauration bio et locale** sur place
- **Dégustations** et **vente de produits du terroir**

### / EXPOSANTS

Des **exposants spécialisés** (pas de revendeur) présenteront leurs plantes d'exception et les dernières nouveautés en plantes vivaces, rosiers, arbustes, arbres, fruitiers, bulbes, graminées. C'est l'occasion pour eux de **transmettre** leurs précieux conseils aux amateurs de plantes dans une **ambiance des plus conviviales**.

Le **territoire du Sud-Ouest lyonnais** est porteur d'activités de **qualité** dans le domaine de l'**agriculture**, de la **viticulture** et de l'**élevage** : ces **produits de terroir** seront présentés et offerts à la dégustation.

Des artisans et artistes de la région viendront pour présenter leurs créations.



## MODE D'EMPLOI

### / PARTICIPER A LA JOURNÉE PROFESSIONNELLE DU 2 OCTOBRE 2015

#### TARIF

170 € HT, repas " territoire " inclus

#### CONTACT

Edouard HOFFMANN



06 62 15 33 30



[jhc@chateaudechassagny.com](mailto:jhc@chateaudechassagny.com)

### / EXPOSER AUX PORTES OUVERTES DES 3 ET 4 OCTOBRE 2015

#### TARIF

50 € HT le stand

#### CONTACT

Edouard HOFFMANN



06 62 15 33 30



[jhc@chateaudechassagny.com](mailto:jhc@chateaudechassagny.com)

### / INFORMATIONS POUR LES VISITEURS

- **Entrée** : 8 € (gratuit pour les -12 ans)
- **Accès** : une signalétique sera mise en place sur le trajet pour faciliter l'accès, un parking d'environ 500 places sera mis à disposition à l'extérieur du parc du Château
- **Pratique** : équipe d'accueil, espace de restauration, sanitaires sur place, transports des achats jusqu'aux voitures par les Scouts de France
- **Cadeau** : godet bio-dégradable avec pousse de chêne (Pépinières Naudet)
- **A vendre** : Sac en coton BIO à 5 euros TTC



## ÉQUIPE DÉDIÉE

### / QUATRE COLLABORATEURS AUX COMPÉTENCES COMPLÉMENTAIRES

#### **Edouard HOFFMANN**

Initiateur de “ **Jardins et Haies Champêtres** “,  
historien de l’art, décorateur, organisateur d’événements.

#### **Elodie HOPPE**

Historienne de patrimoine, archiviste, spécialiste des parcs et jardins,  
co-fondatrice de la société **Hort&His**.

#### **Céline ROBERT**

Historienne de patrimoine, archiviste, spécialiste des parcs et jardins,  
co-fondatrice de la société **Hort&His**.

#### **Vincent MOINEAU**

Architecte-paysagiste, urbaniste,  
co-gérant de l’agence **Trait d’Union**.



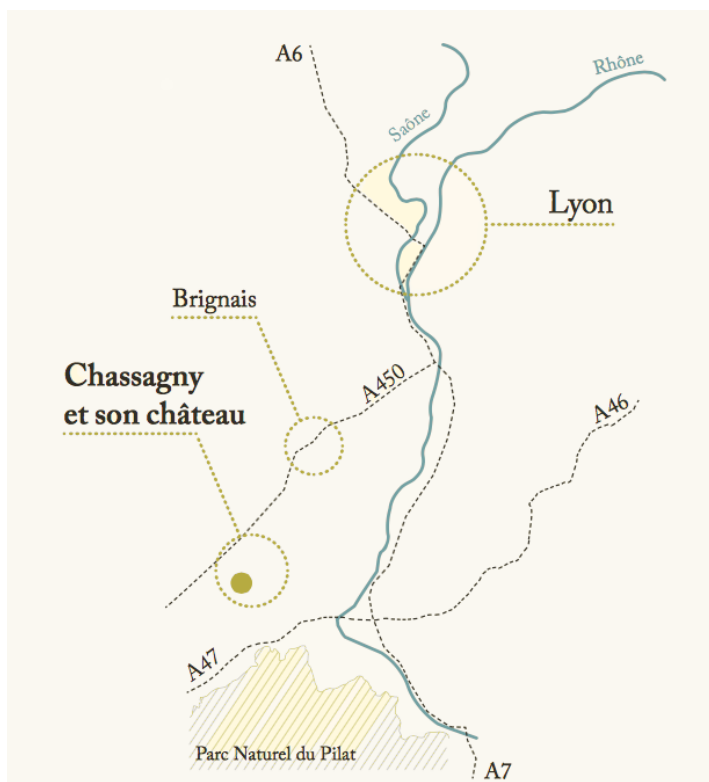


# INFORMATIONS PRATIQUES

## / PLAN D'ACCÈS



Château de Chassagny  
576, route de la Chaudane  
69700 Chassagny  
GPS : 45.6050 N - 4.7361537 E



### *Accès*

9 km de Brignais - 24 km de Lyon centre  
18 km de Vienne - 40 km de Saint-Etienne  
Gare : 20 minutes de Lyon Perrache  
Aéroport : 30 minutes Lyon Saint-Exupéry

CHÂTEAU DE  
*Chassagny*

**Edouard Hoffmann**

06 62 15 33 30

[contact@chateaudechassagny.com](mailto:contact@chateaudechassagny.com)

[www.chateaudechassagny.com](http://www.chateaudechassagny.com)



# ANNEXES

## / HAIE & JARDIN À LA LOUPE

Comme son nom l'indique, la haie a un **caractère naturel** et fait référence au monde de la campagne. Composée de **végétaux indigènes**, elle peut se composer d'arbres et arbustes à fleurs, fruits, baies, feuilles colorées. Elle est toujours en évolution de par son **caractère vivant et saisonnier**. On utilisera de préférence des **essences locales**, déjà présentes dans le paysage et qui s'**adaptent facilement**.

La haie a plusieurs fonctions. Les oiseaux et les insectes, notamment les pollinisateurs, y trouveront un abri et une source de nourriture. Elle contribue ainsi à la **préservation de la biodiversité**.

Elle est également un **atout** pour les agriculteurs, notamment en évitant l'érosion des sols et en permettant une meilleure infiltration de l'eau, ainsi qu'une meilleure **qualité des sols**. En effet, la haie a également un rôle de **purificateur** des sols grâce à la rétention des pesticides par les végétaux, favorisant une meilleure préservation des nappes phréatiques. Enfin, son **effet brise-vent** protège les cultures et le bétail.

**Les atouts paysagers de la haie sont exceptionnels** : la floraison est annuelle, apportant au paysage une **esthétique** sans cesse renouvelée. Elle permet de redessiner et restructurer le paysage. En lui donnant des volumes, elle peut dissimuler les zones disgracieuses comme les zones industrielles. La haie s'inscrit également dans une **démarche patrimoniale**. Les haies champêtres reviennent maintenant en force dans les paysages, leur utilité n'est plus à prouver.

D'un point de vue économique, la haie **coûte peu chère** et demande **peu d'entretien**. Elle est une solution face à un patrimoine naturel qui est aujourd'hui menacé. Sur l'ensemble du territoire national, environ 165 ha de milieu naturel sont détruits chaque jour à des fins diverses. Chaque année par exemple, plus de 60 000 hectares de terrains agricoles et de milieux naturels sont transformés en routes, habitations, zones d'activités (cela représente l'équivalent d'un département comme les Deux-Sèvres tous les 10 ans).



# ANNEXES

## / CHÂTEAU DE CHASSAGNY, UN LIEU D'EXCEPTION

L'événement aura lieu au **château familial**, à **Chassagny**, situé dans le département du Rhône à une vingtaine de kilomètres au sud ouest de **Lyon**. Le château est également **accessible** depuis Saint-Etienne et Vienne.

A l'instar de nombreux autres territoires, le **paysage** autour de Chassagny s'est **appauvri** au fil des dernières décennies, notamment lors du remembrement dans les années 60, qui a vu l'**arrachage de kilomètres de haies**, donnant à voir aujourd'hui un **paysage banalisé, disgracieux** et ne permettant plus l'**identification du territoire**. Ces actions ont facilité l'**agriculture intensive** au détriment du **respect des sols**, de la **faune** et de la **flore**.



CHÂTEAU DE  
*Chassagny*

Protégé au titre des **Monuments Historiques**, le site est remarquable et possède un parc de **cinq hectares**. Chassagny fait partie de la **COPAMO** (communauté de communes du pays Mornantais), regroupant 16 communes. Plus largement, la COPAMO fait partie du **SOL** (Syndicat Ouest Lyonnais) regroupant lui même 47 communes.





**JARDINS & HAIES**

*champêtres*

